

## LIEU

Conseil régional de Fribourg  
(Regierungspräsidium Freiburg)  
Schwarzwaldsaal  
Bissierstr. 7  
79114 Freiburg

## FRAIS D'INSCRIPTION

Nous demandons une participation aux frais de 15 € pour le déjeuner et la traduction simultanée. Les frais d'inscription sont à régler en espèces sur place.

## INSCRIPTIONS

En ligne, jusqu'au **10 Octobre 2019** (voir page suivante)

## INFORMATIONS

Staatliches Weinbauinstitut Freiburg  
[vitifutur@wbi.bwl.de](mailto:vitifutur@wbi.bwl.de)

Informations et résultats des recherches :  
[www.vitifutur.net](http://www.vitifutur.net)

Le symposium s'inscrit dans le cadre du projet INTERREG V VITIFUTUR "Plate-forme transnationale pour la recherche appliquée et la formation continue en viticulture". Le projet est financé par le Fond Européen de Développement Régional (FEDER) dans le cadre du programme INTERREG V Rhin supérieur.

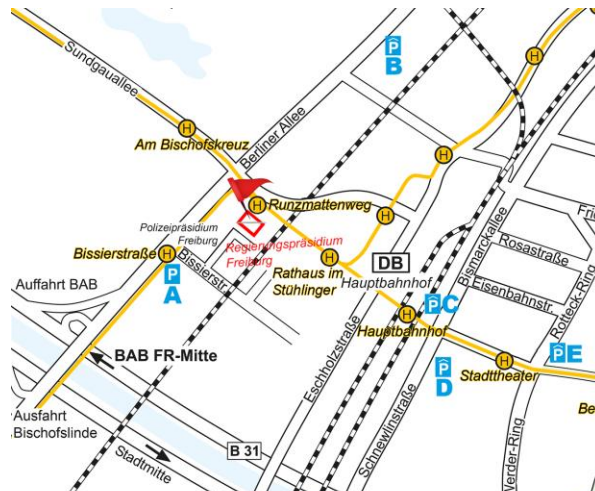
## Accès

### TRANSPORTS EN COMMUN

Lignes de Tram :  
1 - Direction Landwasser  
3 - Direction Haid  
Arrêt : Runzmattenweg

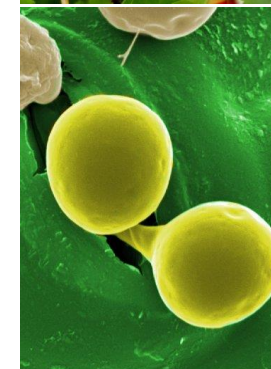
### EN VOITURE

**Veillez utiliser de préférence les transports en commun.** Très peu de places de parking sont disponibles au Conseil régional. Utilisez le parking P+R ([www.vag-freiburg.de/fahrplan-linien/park-ride.html](http://www.vag-freiburg.de/fahrplan-linien/park-ride.html)) ou des places dans les parkings environnants.



Impressum:  
Staatliches Weinbauinstitut Freiburg, Merzhauserstr. 119  
79100 Freiburg im Breisgau

## Symposium final



### VITIFUTUR

La viticulture durable dans la région du Rhin supérieur

Résultats de la plateforme transnationale pour la recherche appliquée et la formation en viticulture

Mardi 29 Octobre 2019  
De 10h00 à 15h30

Conseil régional de Fribourg



Schweizerische Eidgenossenschaft  
Confédération suisse  
Confederazione Svizzera  
Confederaziun svizra



Fonds Européen de Développement régional (FEDER)  
*Dépasser les frontières, projet après projet.*



Baden-Württemberg  
STAATLICHES WEINBAUINSTITUT

# Programme

## 9:30 Accueil

Inscriptions et café

## 10:00 Discours de bienvenue

MICHAEL KRUMM

(Regierungspräsidium Freiburg)

## 10:15 Présentation du projet VITIFUTUR

RENE FUCHS (WBI Freiburg)

## 10:30 Les variétés de vigne résistantes dans la région du Rhin supérieur

PHILIPPE HUGUENEY (INRA Colmar)

GÜNTHER BUCHHOLZ (RLP AgroScience)

MARIE THIOULET-SCHOLTUS (INRA Colmar)

## 11:30 Pause café

## 11:45 Maladies virales de la vigne dans la région du Rhin supérieur: perspectives passées, présentes et futures

GERARD DEMANGEAT (INRA Colmar)

CHRISTOPHE RITZENTALER (CNRS Strasbourg)

PATRICIA BOHNERT (WBI Freiburg)

CHRISTOPHE DEBONNEVILLE (Bioreba AG Reinach)

## 12:45 Déjeuner

## 13:30 Voir l'infiniment petit : L'apport de la microscopie électronique

MARKUS DÜRREBERGER (Nano Imaging Lab Basel)

## 13:45 Débat : La mise en pratique des résultats de VITIFUTUR

Avec des représentants du monde viticole et des scientifiques venant de France et d'Allemagne

Modérateur :

CHRISTOPHE SCHNEIDER (INRA Colmar)

## 14:30 L'esca dans la région du Rhin supérieur : résultats du projet VITIFUTUR

LORENE BELVAL & SIBYLLE FARINE (UHA Colmar)

PETER NICK (KIT Karlsruhe)

## 15:30 Conclusion

ROLF STEINER (WBI Freiburg)

## 15:45 Fin du symposium

A la fin du symposium, il sera possible d'échanger avec les participants au projet autour d'un verre de vin issu de variétés résistantes (variétés piwi) ou de cépages classiques des deux pays.

### Inscriptions :

**Les inscriptions se font seulement en ligne**

<http://wbi-bw.de/pb/,Lde/Startseite/Veranstaltungen/WBI-Seminarmanager>

ou bien

[vitifutur@wbi.bwl.de](mailto:vitifutur@wbi.bwl.de)

**Les frais d'inscription sont à régler sur place en espèces.**