

Veranstaltungshinweise

TAGUNGSORT

Regierungspräsidium Freiburg
Schwarzwaldsaal
Bissierstr. 7
79114 Freiburg

TAGUNGSEBÜHREN

Wir erheben einen Kostenbeitrag in Höhe von 15 € der einen Mittagsimbiss sowie Simultanübersetzung der Veranstaltung beinhaltet. Die Gebühr ist bei der Registrierung vor Veranstaltungsbeginn in bar zu entrichten.

ANMELDUNG

Online bis **10. Oktober 2019** näheres siehe nächste Seite

WEITERE INFORMATIONEN

Staatliches Weinbauinstitut Freiburg
vitifutur@wbi.bwl.de

Aktuelle Informationen und Forschungsergebnisse: www.vitifutur.net

Die Veranstaltung findet im Rahmen des INTERREG V Projekts VITIFUTUR „Transnationale Plattform für Angewandte Forschung und Weiterbildung im Weinbau“ statt. Das Projekt wird durch den Europäischen Fond für regionale Entwicklung (EFRE) aus dem Programm INTERREG V Oberrhein gefördert.



Schweizerische Eidgenossenschaft
Confédération suisse
Confederazione Svizzera
Confederaziun svizra



Europäischer Fond für regionale Entwicklung (EFRE)
Der Oberrhein wächst zusammen, mit jedem Projekt.

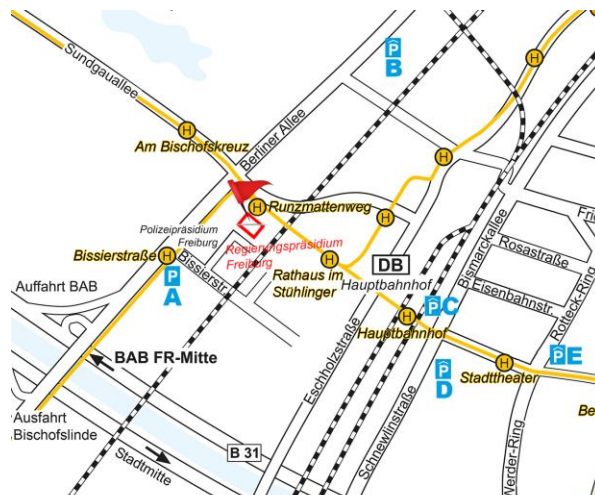
Anfahrtsbeschreibung

MIT ÖFFENTLICHEN VERKEHRSMITTELN

Straßenbahnlinien:
1 - Richtung Landwasser
3 - Richtung Haid
Haltestelle Runzmattenweg

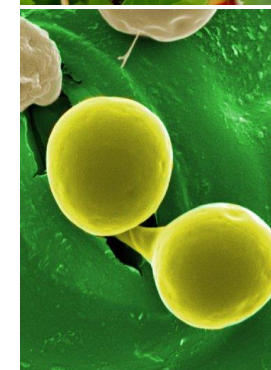
MIT DEM AUTO

Bitte nutzen Sie nach Möglichkeit den Öffentlichen Nahverkehr. Sollten Sie auf den Pkw angewiesen sein, weisen wir darauf hin, dass auf dem Behördenparkplatz Bissierstraße nur sehr wenige Parkplätze zur Verfügung stehen. Wir bitten Sie deshalb, die P+R-Plätze (www.vag-freiburg.de/fahrplan-linien/park-ride.html) oder naheliegende Parkmöglichkeiten zu nutzen.



Impressum:
Staatliches Weinbauinstitut Freiburg, Merzhauserstr. 119
79100 Freiburg im Breisgau

Abschluss-Symposium



VITIFUTUR

Nachhaltiger Weinbau
am Oberrhein

Ergebnisse der
Transnationalen
Plattform für
Angewandte
Forschung und
Weiterbildung im
Weinbau

Dienstag, 29. Oktober 2019
10:00 bis 15:30 Uhr

Regierungspräsidium
Freiburg



Baden-Württemberg
STAATLICHES WEINBAUINSTITUT

Veranstaltungshinweise

9:30 Anmeldung

Registrierung und Kaffee

10:00 Grußwort

MICHAEL KRUMM (Abteilungspräsident
Regierungspräsidium Freiburg)

10:15 Vorstellung des Projekts VITIFUTUR

RENÉ FUCHS (WBI Freiburg)

10:30 Resistente Rebsorten am Oberrhein

PHILIPPE HUGUENEY (INRA Colmar)
GÜNTHER BUCHHOLZ (RLP AgroScience)
MARIE THIOULET-SCHOLTUS (INRA
Colmar)

11:30 Kaffeepause

11:45 Viruskrankheiten der Weinrebe am Oberrhein: bisherige, aktuelle und zukünftige Perspektiven

GÉRARD DEMANGEAT (INRA Colmar)
CHRISTOPHE RITZENTALER (CNRS
Strasbourg)
PATRICIA BOHNERT (WBI Freiburg)
CHRISTOPHE DEBONNEVILLE (Bioreba
AG Reinach)

12:45 Mittagspause

13:30 Kleine Dinge ganz Groß gemacht: Der Beitrag der Elektronenmikroskopie

MARKUS DÜRRENBARGER (Nano Imaging
Lab Basel)

13:45 Podiumsdiskussion: Umsetzung der Ergebnisse aus VITIFUTUR in die Praxis

Mit Vertretern aus Praxis
Wissenschaft aus Frankreich und
Deutschland
Diskussionsleitung:
CHRISTOPHE SCHNEIDER (INRA Colmar)

14:30 Esca am Oberrhein: Erkenntnisse aus dem Projekt VITIFUTUR

LORENE BELVAL & SIBYLLE FARINE (UHA
Colmar)
PETER NICK (KIT Karlsruhe)

15:30 Schlusswort

ROLF STEINER (WBI Freiburg)

15:45 Ende der Veranstaltung

Anschließend besteht noch die Möglichkeit bei einem Glas Wein von resistenten Sorten (Piwi-Sorten) und Klassikern aus beiden Ländern mit den Projektteilnehmern ins Gespräch zu kommen.

Anmeldung:

Bitte nur online-Anmeldung

<http://wbi-bw.de/pb/,Lde/Startseite/Veranstaltungen/WBI-Seminarmanager>

oder

<http://wbi-bw.de/> dann weiter
[Veranstaltungen](#) → [WBI-Seminarmanager](#) →
[Direkter Link zum Seminarmanager des WBI](#)
→ [Demnächst](#)